



DANSK
KYST & NATUR
TURISME



Friluftsrådet

Foto: Udsigtsplatform i Hundsborg, Thy, Labland Architects

NYE STORE INDSATSER I DANMARK

Winni Grosbøll, direktør, Friluftsrådet

Jens Hausted, direktør, Dansk Kyst- og Naturturisme

POTENTIALER VED REKREATIV INFRASTRUKTUR

- **En sundere hverdag**
- **Udvikling af landdistrikter**
- **Klimatilpasning og rekreativ kystudvikling**
- **Turismeudvikling**
- **Beskyttelse af natur og biodiversitet**
- **Fællesskaber i det fri**

3 ud af 4 danskere oplever, at friluftliv øger deres livskvalitet

84% oplever, at friluftsliv har positiv effekt på deres psykiske velvære og humør.

Kilde: Friluftsrådet 2017



2,6 mio. cykelturister med et gennemsnitligt døgnforbrug på 1.000 kr. i 2022

Det er 100 kr. mere i gennemsnitligt døgnforbrug end 1,7 mio. cykelturister brugte i 2017.

Kilde: VisitDanmark 2023



1 mia. kr. i erhvervspotentialer over de næste 10 år

– hvis 25% af det anslåede investeringsbehov på 2-4 mia. kr. i kyst- og klimasikring i danske kystbyer anlægges som multifunktionelle strukturer, der samtænker et aktivt fritidsliv med klimasikring.

Kilde: Center for Turisme, Innovation og Kultur, SDU 2020

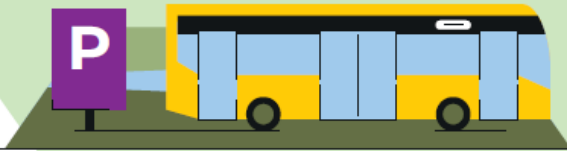


SAMMENHÆNGENDE OG NATIONALT

Aktiv mobilitet



Transport



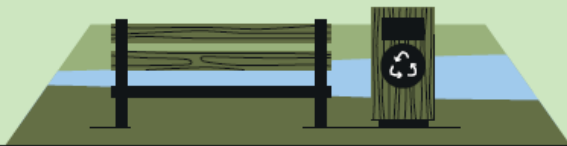
Stier og veje



Skiltning og ruter



Faciliteter



Service



”Rekreativ infrastruktur er fysiske elementer, strukturer og rammer, der understøtter adgangen til at bruge og opleve naturen og landskabet”

Værdierne

Ved natur, friluftsliv og rekreativ infrastruktur

Sundhed, motion, ro i hovedet
– OG fællesskaber

Foreningslivet i naturen er
afhængig af stærk infrastruktur

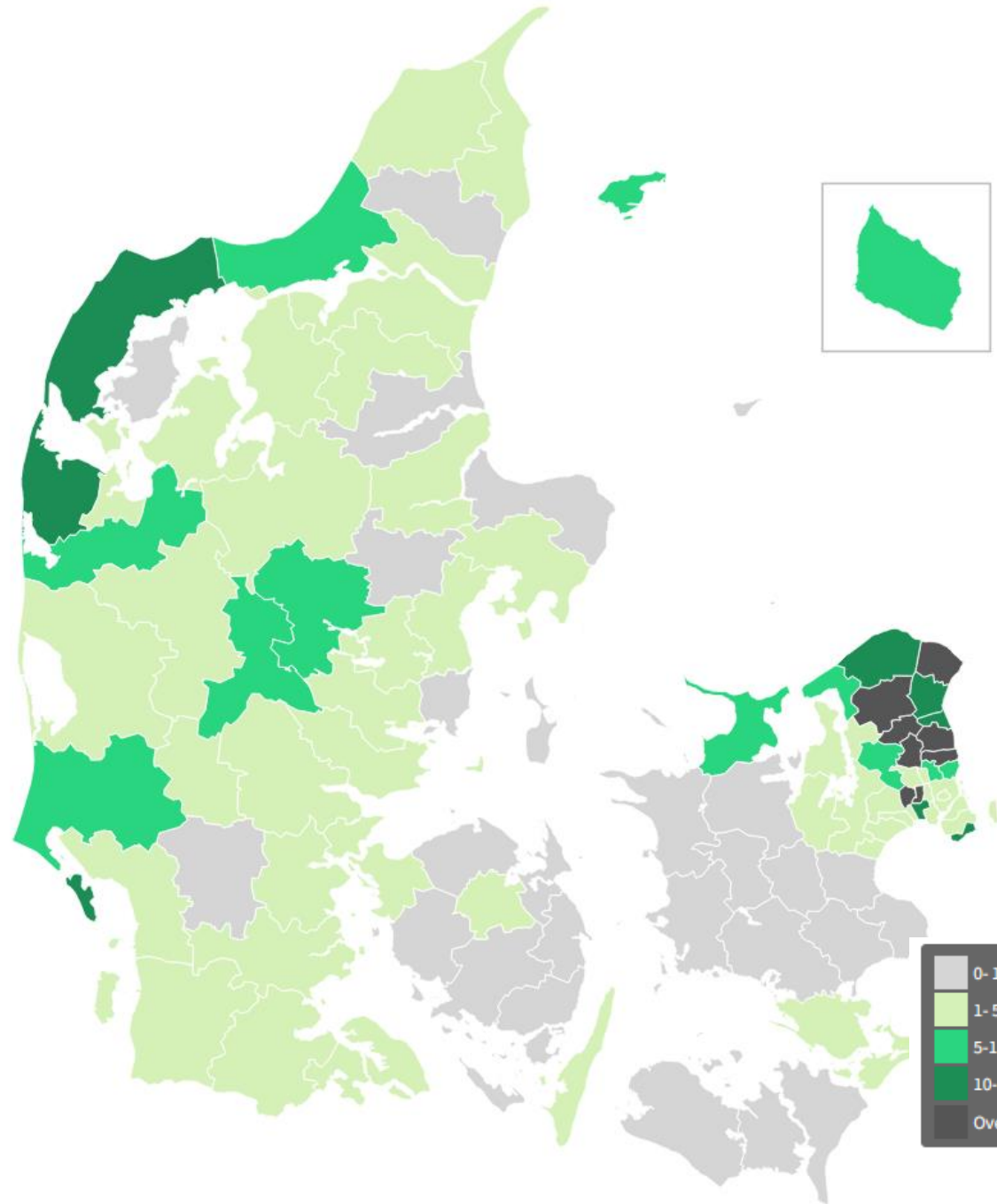


Danmarks naturstier

- Eksisterende rekreative stier og ruter forbindes i et nationalt netværk
- Nye stier og ruter anlægges
- udinaturen.dk udvikles, så det er nemt at finde information om ruterne



Naturen skal være tæt på!



Offentlig skov - % af kommuneareal (DST, 2021)

Momentum netop nu

- Stor interesse fra kommuner, borgere og organisationer
- Store projekter i gang
- Mere registrering i GeoFA



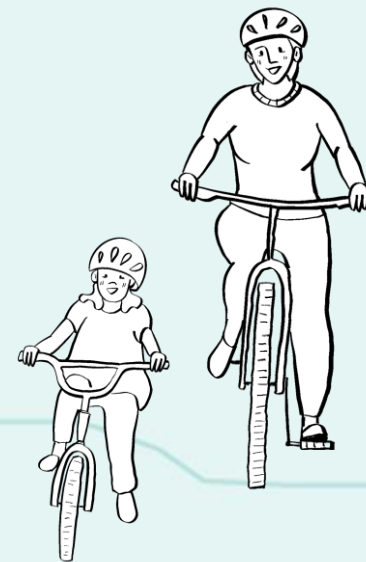
Samarbejd lokalt

- Rekreativ infrastruktur har værdi for mange – løft i fællesskab
- Vær den, der 'har den'



LANDSDÆKKENDE REKREATIVT CYKELNETVÆRK

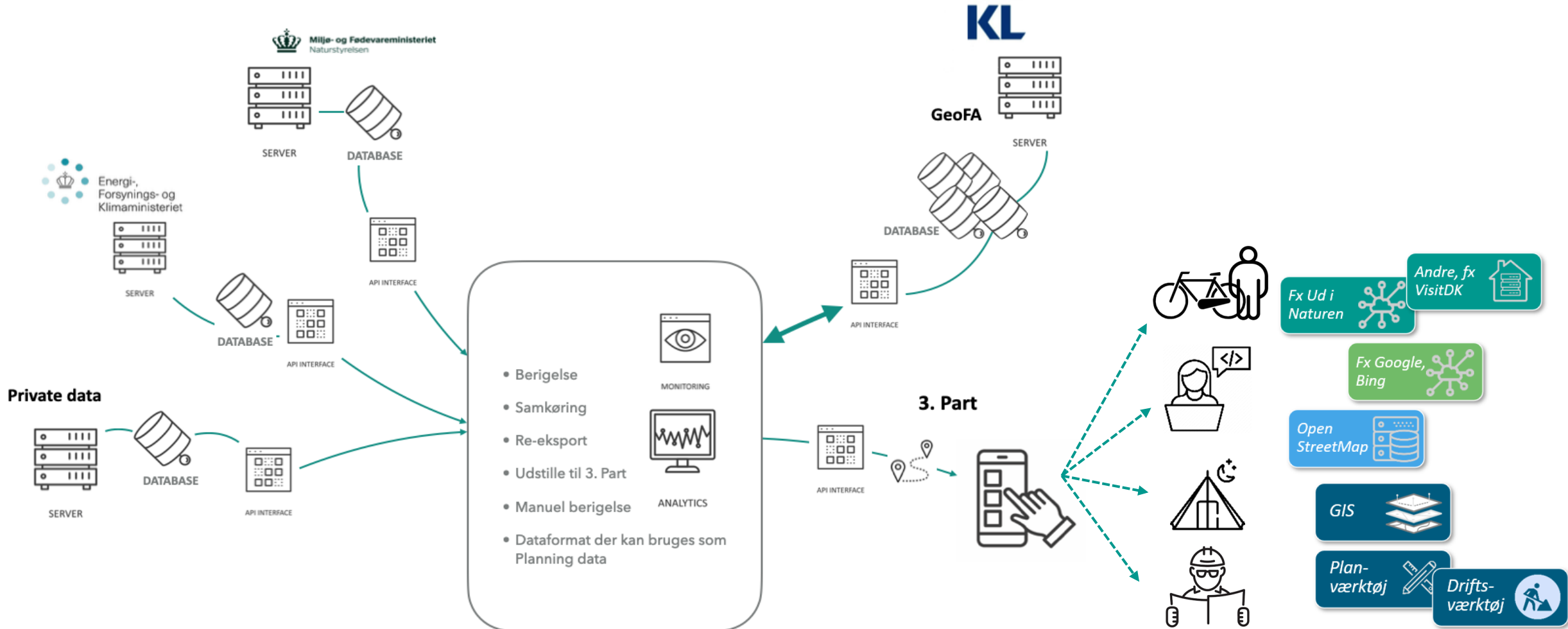
**Et nyt sammenhængende rekreativt tilbud
– til borgere og turister**





BEDRE VILKÅR FOR CYKELTURISMEN I DANMARK

DATABASERET PLANLÆGNING



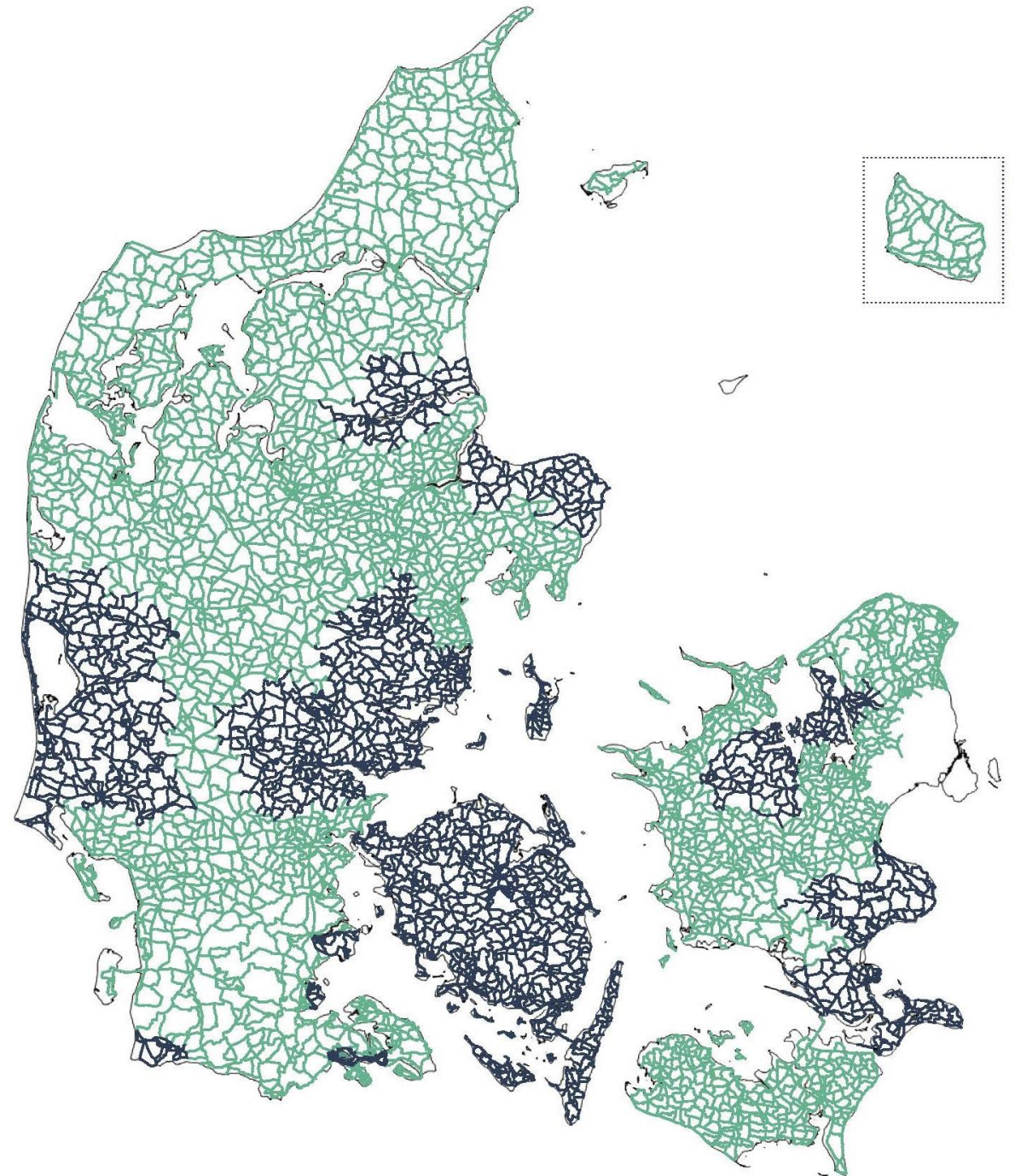
BEDRE VILKÅR FOR CYKELTURISMEN I DANMARK

LANDSDÆKKENDE DIGITALT CYKELNETVÆRK

32.000 km. cykelvenlige strækninger på
eksisterende veje og stier
- forbundet af ca. 8300 cykelknodepunkter

Planlægningsnetværk – tilgængelig via GeoFA

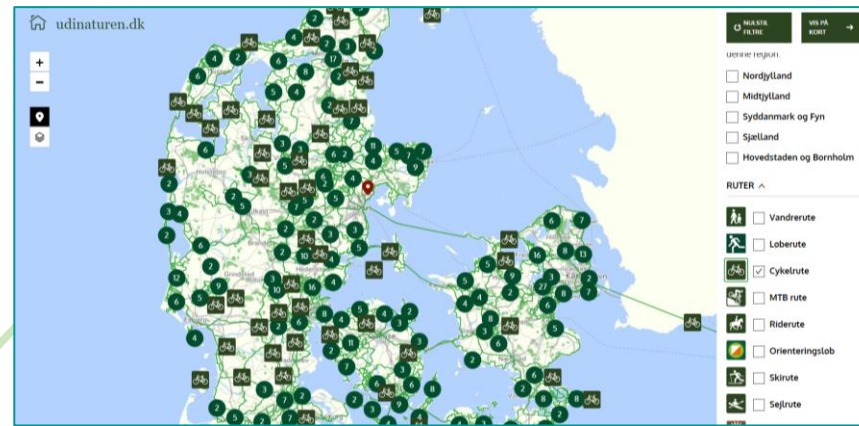
29 kommuner har (helt/delvist) kvalificeret
 eget netværk



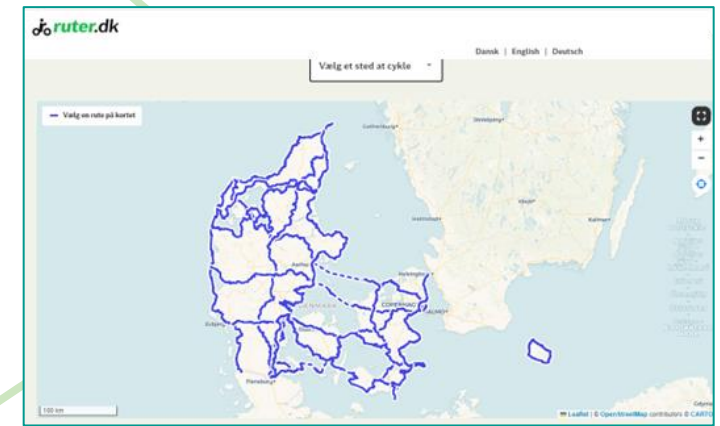
DIGITAL VISNING AF CYKELNETVÆRKET



VisitDenmark



Naturstyrelsen



Dansk Cykelturisme / Vejdirektoratet



FYSISK WAYFINDING



VI HAR NÅET EN MILEPÆL ...

Fælles standarder – klar retning for brugerne

Ambitiøs dataarkitektur

National organisering
– til udvikling og prioritering





**TAK FOR
ORDET**

OG RIGTIG GOD KONFERENCE!